

戸籍の窓口 (敬称略)

12月届出分 12月16日～1月15日届出分  
この欄に掲載を希望されないかたは届出時に窓口または総合政策課へお申し出ください。

お誕生おめでとう

名前	(世帯主)	行政区
川田 蒼大	(里 秋)	関
下山 留生	(秋 夫)	下児玉
中島 柚衣	(悠 太)	木 部
青木 和花	(廣 二)	円良田

お悔やみ申し上げます

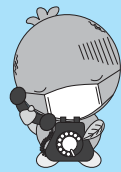
名前	(世帯主)	行政区
小泉 貞子	(五 郎)	関
小泉 恒子	(一 夫)	関
中澤喜代子	( - )	関
櫻沢 昌嗣	( - )	南阿那志
加藤 雄司	(由美子)	北阿那志
鎌田サハ子	(雅 行)	南十条
金子 義雄	(光 雄)	沼 上
茂木 さだ	(儀 春)	広 木
大島姫穂子	(州 雄)	駒 衣
宮澤 寅夫	(賢 司)	野 中
鷺見 忠世	(弘 道)	小 栗
根岸 範明	( 上 )	猪 俣
清水 マツ	( 勉 )	大 仏

人口と世帯( )内は前月比です  
(1月1日現在 外国籍のかたも含まれます)

人口	11,252人 (-20人)
男	5,664人 (-13人)
女	5,588人 (-7人)
世帯	4,243戸 (+1戸)

警察とみんなを結ぶ2つの「ホットライン」

1つは、皆さんがよく知っている「110番」。  
もう1つが「警察相談専用電話『#9110』」です。  
緊急ではないが警察に相談したいことがある、という場合は『#9110』へ。  
\*24時間受付(夜間および土曜日・日曜日・祝日・年末年始は当直対応となります。)  
■プッシュ回線: #9110  
■ダイヤル回線: ☎048-822-9110



埼玉県救急電話相談の24時間化および全国共通ダイヤルの導入について

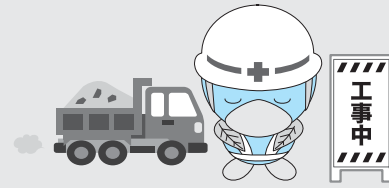
平成29年10月から埼玉県の救急電話相談を365日、24時間で実施しています。  
全国共通ダイヤル#7119\*を導入し、大人や子供の相談に対応するとともに医療機関の案内をします。  
急な病気やけがに関して、看護師の相談員が医療機関を受診すべきかどうかなどをアドバイスしますので、判断に迷ったときはお気軽にお電話ください。  
\*国が全国へ普及を目指す救急電話相談ダイヤルです。  
■相談時間=毎日24時間(平成29年10月1日(日) 午前9時開始予定)  
■電話番号=#7119  
☎048-824-4199  
(ダイヤル回線、IP電話、PHSをご利用の場合)  
※従来と同様に、次の番号からも電話をかけられます。  
○大人の救急電話相談 #7000  
○小児救急電話相談 #8000 または ☎048-833-7911  
※利用上のおお願い  
この電話相談は医療行為ではなく、電話でのアドバイスにより、相談者の判断の参考としていただくもので、あらかじめご理解のうえ利用ください。  
■問合せ=埼玉県保健医療部医療整備課 ☎048-830-3559

○病院等の問い合わせ(24時間)  
救急車を呼ばなくても病院へ行くことができる場合、診療可能な病院を案内します。 ☎24-1119

○休日急患診療所(本庄市保健センター内)  
休日の初歩的な急患診療は、本庄市保健センター内の休日急患診療所で行っています。  
☎23-3322 診療科: 内科系疾患  
受付時間 午前9時～午後4時(正午～午後1時除く)  
午後7時～10時  
※平成29年7月2日(日)から、新保健センター内で診療しています。  
住所 本庄市北堀1422-1(本庄市民文化会館隣)

○平日夜間診療  
毎週木曜日に、本庄市児玉郡医師会医師による内科系疾患の夜間診療を行っています。受診するときは健康保険証をお忘れなく。  
☎23-3322 診療科: 内科系疾患  
受付時間 毎週木曜日 午後8時～10時  
※木曜日が祝日・年末年始(12月30日～1月3日)にあたる場合の診療時間は、休日急患診療所と同じです。

役場からのお知らせ



役場庁舎北側の「農村文化センター」の解体工事を行っています。  
工事期間中は、工事関係車両の通行や作業音が発生します。  
ご迷惑をおかけしますが、ご理解とご協力をお願いします。

期 間=2月末まで(予定)  
施工業者=真下建設株  
※農村文化センター解体後、防災倉庫の建設工事を実施する予定です。  
問 合 せ=総務税務課 総務係  
☎76-1115

○在宅当番医療機関 ※診療は午前中のみです  
休日の急患診療は、郡市内医療機関が輪番で行っています。

月 日	医療機関名	電話番号
2月4日(日)	高橋 外科 整形外科	☎22-6211
2月11日(日)	昭 和 産 婦 人 科	☎22-2025
2月12日(月・祝)	高 山 整 形 外 科	☎22-3245
2月18日(日)	は に ぼ ん ク リ ニ ッ ク	☎22-3596
2月25日(日)	辻 ク リ ニ ッ ク	☎35-1116

○休日急患診療所(本庄市保健センター内)  
休日の初歩的な急患診療は、本庄市保健センター内の休日急患診療所で行っています。  
☎23-3322 診療科: 内科系疾患  
受付時間 午前9時～午後4時(正午～午後1時除く)  
午後7時～10時  
※平成29年7月2日(日)から、新保健センター内で診療しています。  
住所 本庄市北堀1422-1(本庄市民文化会館隣)

○平日夜間診療  
毎週木曜日に、本庄市児玉郡医師会医師による内科系疾患の夜間診療を行っています。受診するときは健康保険証をお忘れなく。  
☎23-3322 診療科: 内科系疾患  
受付時間 毎週木曜日 午後8時～10時  
※木曜日が祝日・年末年始(12月30日～1月3日)にあたる場合の診療時間は、休日急患診療所と同じです。

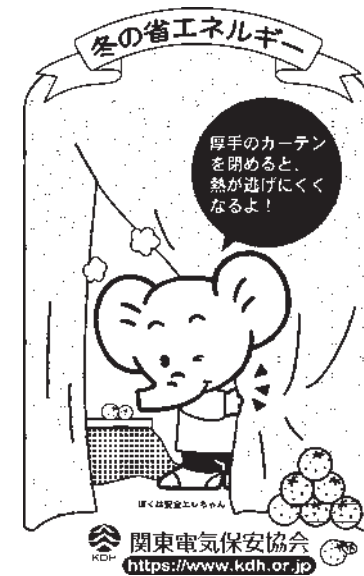
期限内に納めましょう

2/28(水) 国民健康保険税(第8期)、介護保険料(第8期)、後期高齢者医療保険料(第8期)

「第7期美里町高齢者福祉計画・介護保険事業計画(案)」のパブリックコメントを実施しています

計画の策定にあたり、広く町民のかたの意見を募集します。詳しくは、町ホームページまたは住民福祉健康課 保険年金係または包括支援センターにて閲覧ができます。  
期 間=2月15日(木)まで  
問 合 せ=住民福祉健康課 保険年金係 ☎76-1366

相談料 無料  
※事前に電話予約(048-838-7472)が必要です。  
問 合 せ=埼玉司法書士会事務局  
☎048-8663-7861  
深谷大里看護専門学校  
入学試験の出願受付を開始します  
受付期間 2月2日(金)～3月5日(月)  
受験日 3月9日(金)  
問 合 せ=深谷大里看護専門学校  
☎048-587-1370



参加無料 美里町シルバー人材センター  
刈払機等安全使用講習会  
シルバー人材センターでは、刈払機などを安全に操作するための講習会を開催します。センター会員のほか、広く町民のかたの参加も募集しますのでお申し込みください。  
■日時 2月23日(金) 午前10時～(1時間程度)  
■場所 遺跡の森総合公園 ゲートボール場  
■募集人数 20名(申込順)  
■申込期限・方法 2月21日(水)までに電話  
【申込み・問合せ】  
シルバー人材センター ☎76-5430

お手軽クッキング 203



1人当たり

エネルギー	塩分
168kcal	0.9g

材 料 (4人分)  
じゃがいも ……120g 水 ……2カップ  
玉ねぎ ……100g 固形コンソメ ……1粒  
ブロッコリー ……120g 牛乳 ……2カップ  
セロリ ……80g 塩 ……少々  
ホールコーン缶 ……120g こしょう ……少々  
オリーブ油 ……小さじ2

ブロッコリーとコーンのチャウダー～減塩レシピ～

作り方

- ①じゃがいもと玉ねぎは角切りにする。ブロッコリーは小房に分ける。セロリは筋を除いて角切りにする。コーン缶は汁をきる。
- ②鍋にオリーブ油を熱して玉ねぎを炒め、セロリとじゃがいもを加えてさらにいため、水、コンソメを加えて煮る。
- ③煮立ったら弱火で15分煮て、ブロッコリーとホールコーンを加えてさらに2分ほど煮る。牛乳を加え、再び煮立ったら塩とこしょうで味をととのえる。

※食改会員さんを募集しています。詳しくは、保健センターへお問い合わせください。

[問合せ]保健センター ☎76-2855

(協力:美里町食生活改善推進員連絡協議会)