

ほのぼの だより 最前線

地域のホットな話題をお寄せください

夢中で遊びました。 第14回広木雪あそびツアー 広木地区



2月26日、広木地区の子供やその家族たち総勢38名が群馬県『たんばらスキーパーク』に行ってきました。この行事は、少子化のなかで広木屋台囃子の後継者を育成するためのきっかけづくりとすることや地域住民の親睦・交流を図ることを目的として、大字広木の協力を得て屋台囃子保存会が主体となって毎年実施しているものです。参加者は、雪遊びなど普段の生活ではできない遊びに夢中になっていました。

みさと保育園が準優勝！ 第17回交通安全教育技能コンクール第三方面大会

2月10日、行田市教育文化センターで、「第17回交通安全教育技能コンクール第三方面大会」が開催されました。



埼玉県北部地域警察署管内の全10チームのうち、児玉チームとして参加したみさと保育園が準優勝となりました。みさと保育園は、児玉警察署からの推薦を受け、児玉チームとして交通安全啓発のための劇を演じました。代表のみさと保育園園長中兼三代子さんと劇を演じた園児に、準優勝の表彰状と、児玉警察署からの感謝状が授与されました。

40周年を迎えました。広木屋台囃子保存会



3月5日、広木屋台囃子保存会が40周年を迎え、祝賀会が行われました。広木屋台囃子保存会は、広木の八坂祭典で演奏するお囃子を次世代に継承するための活動をしています。祝賀会では、改修された屋台が夏祭りで見えやすくなったときの映像が流され、会員たちによるお囃子が実演されました。会員は「諸先輩方の意志を受け継ぎ、地域や住民との関わりを大切にしながら活動を続けていきたい」と話していました。

町では5月と9月はあいさつ・ありがとう重点推進月間として、あいさつ・ありがとう運動を推進します。

さあ今こそ！ 元気なあいさつで 明るい社会をつくろうよ

地域で！ 学校で！ 職場で！

人とのつながりも、子どもの教育も、地域の安全も、全てはあいさつからはじまるよ。

「ありがとう！」は魔法の言葉

お母さんに、お父さんに、家族に、お友だちに、みんなに…ありがとう！

「ありがとう運動」は家庭、学校、地域、大人とこどもの心をつなぐ運動です。

主唱：美里町・美里町教育委員会・区長会

問合せ＝住民福祉健康課 住民福祉係 ☎76-5132



森の図書館だより



新しい本を紹介します。ぜひご来館ください。

【一般書】

- 鬼神の如く 黒田叛臣伝 葉室 麟/著
- クラウドガール 金原ひとみ/著
- 夕方5時からお酒とごはん 伊藤まさこ/著
- ネット依存症から子どもを救う本 樋口 進/監修

【児童書】

- せかいのひとびと ピーター・スピーアー/絵・文、松川真弓/訳
- それってほんとう？ 松岡享子/文・長 新太/絵
- うめぼしさん かんざわとしこ/文・ましませつこ/絵
- ひとりではじめたアフリカボランティア 栗山さやか/著

ネット予約ができます！

貸出中の本・視聴覚資料の予約が、ご自宅のパソコン（スマートフォン）からできます。インターネット予約にはパスワードが必要となりますので、利用を希望されるかたは、図書館に来館のうえ、お申し込みください。

図書利用カード登録

【受付時間】火～金：午前10時～午後5時30分
土日祝日：午前10時～午後4時30分

【登録に必要なもの】

- ・本人確認書類（免許証、保険証など）…氏名・生年月日・住所確認のため。
 - ・個人利用申込書（カウンターに設置）
- ご来館の際、カウンターに本人確認書類を提示してください。

職員が登録情報を確認し、カードを交付します。作業にはお時間をいただく場合がありますので、ご了承ください。

休館日 毎週月曜日 5月31日(水)【整理日】

開館時間 平日：午前10時～午後6時
土日祝日：午前10時～午後5時

問合せ＝森の図書館 ☎75-2055

HPアドレス＝ <https://www.lib100.nexs-service.jp/misato/webopac/index.do>

体をつくる体操教室

貯筋をする体操で心も体も元気になりましょう。

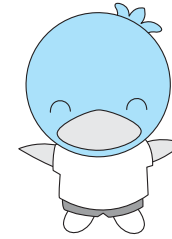
◎期日 6月2日(金)・9日(金)・16日(金)

◎時間 午後1時30分～3時

◎場所 中央公民館 大ホール

◎参加費 無料

◎募集人数 15名



◎持ち物 ヨガマット、フェイスタオル2枚、飲み物、動きやすい服装

◎講師 井上順子氏

◎申込受付 5月16日(火)午前9時から電話受付

美文字教室

美文字のコツをつかみながら名前など「のし袋」「二筆箋」など生活やビジネスに役立つ文字を、おしゃれに書く練習をしませんか。

◎期日 1回目 5月27日(土)

2回目 6月3日(土)

3回目 6月10日(土)

◎時間 午前10時30分～正午

◎場所 中央公民館 第一会議室

◎参加費 300円

◎募集人数 15名

◎持ち物 筆ペン・ボールペン・万年筆など

◎講師 書道研究 聖筆会 理事 櫻井久香氏

◎申込受付 5月11日(木)午前9時から電話受付



開催中！ 美里町寄贈絵画展

町長室などにある絵画(古川弘画伯、関口雄揮画伯などの作品)の一部を公開しています。期間 6月18日(日)まで

(※月曜日を除く)

午前9時～午後5時

会場 美里町遺跡の森館

2階 特別展示室

問合せ 教育委員会事務局

社会教育係 ☎76-0204

(美里町遺跡の森館内)

