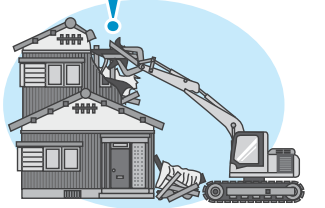


## 建物を新築したり、取り壊したら届け出を！

固定資産税は、毎年1月1日現在の状況で課税されます。そのため、次のように使用状況が変更になった場合には、届け出をお願いします。



ている場合は、法務局へ「建物滅失登記」の申請をしてください。

### 1 家屋を新築または増築した場合

平成29年12月31日までに家屋を新築・増築した場合は、平成30年度から課税対象となります。

現在、職員が固定資産評価額算定のため調査を行っていますので、家屋が未調査の場合はご連絡をお願いします。

### 2 家屋の全部または一部を取り壊した場合

平成29年12月31日までに家屋を取り壊した場合には、平成30年度から課税対象外となりますので、「建物滅失届」の提出をお願いします。

なお、電子申請も受け付けていますので、美里町ホームページをご確認ください。

### 3 家屋の用途、土地の使用状況を変更した場合

家屋、土地の使用状況によって課税額が変わる場合があります。使用状況を変更した場合、届け出をお願いします。

このほか、今年、固定資産の所有者が亡くなり、12月31日までに相続登記が完了しない場合は、「相続人代表者指定届」を必ず提出してください。

※各種届出の様式は、総務税務課 税務係窓口または美里町ホームページからダウンロードできます。その他、不明な点があれば、左記担当までお問い合わせください。

問合せ 総務税務課 税務係  
☎76・5131

## 21名が表彰されました

ハチマルニイマル

## 8020よい歯のコンクール

10月29日、「健康まつり」会場の保健センターで、「8020よい歯のコンクール」が行われ、80歳以上で20本以上ご自分の歯を保っている21名のかたが表彰されました。

「8020運動」は平成元年から厚生省(当時)と日本歯科医師会により「80歳になっても自分の歯でおいしく食べる」ことができるよう、20本以上歯を残しましょう」とすすめてられている運動です。

20本以上の歯があれば、食生活にほぼ満足することができると言われています。みなさんもぜひ「8020」を目指しましょう。



### 平成29年度表彰者

上段左二人目から 関口 清さん、堀越義久さん、阿本 保さん、中島尊吾さん  
中段左から 飯島茂明さん、藤田富美さん、田沼菊次郎さん、吉田隆光さん、  
高橋光一さん、設楽盛治さん  
下段左から 上田千代子さん、小島義男さん、設楽澄子さん、田端登代子さん  
高田トヨ子さん、山田壽寿江さん  
枠内 上段左から 阿佐美洋子さん、長谷川菊江さん、藤野義久さん  
下段左から 内田春江さん、茂原房子さん

## 保健センターだより ~インフルエンザを予防しよう！~

### 流行前にワクチン接種

例年12月～3月がインフルエンザの流行するシーズンです。インフルエンザワクチンの効果の発現と持続時間には個人差がありますが、一般的には接種後2週間目ごろから5か月間程度効果が持続するとされています。毎年流行するシーズンの前(12月上旬頃まで)に接種をしましょう。

ワクチンは感染後に発病する可能性を低減させる効果と、インフルエンザにかかった場合の重症化防止に有効と言われています。



### インフルエンザが流行したら

- ①人混みや繁華街への外出を控える
- ②外出時にはマスクを着用
- ③室内では加湿器などを使用して適度な湿度(50~60%)に
- ④十分な休養、バランスのよい食事
- ⑤うがい、手洗いの励行
- ⑥咳エチケット



### インフルエンザにかかったら

- ①安静にして、休養をとりましょう。特に、睡眠を十分にとることが大切です。
- ②水分を十分に補給しましょう。
- ③咳やくしゃみなどの症状がある時は、ほかの人にうつさないために、不織布製マスクを着用しましょう。
- ④人混みや繁華街への外出を控え、無理をして学校や職場などに行かないようにしましょう。

### 咳エチケット ~ほかの人に感染を広げないために~

- ◎咳やくしゃみが出たり、感染の疑いがあるときはマスクをしましょう。
- ◎咳やくしゃみ際には、ティッシュなどで口と鼻を押さえ、ほかの人から顔をそむけましょう。
- ◎鼻汁・痰などを含んだティッシュはすぐにゴミ箱に捨て、ウイルスがついた手はすぐに洗いましょう。



問合せ=保健センター ☎76-2855

## 埼玉県内で日曜日にHIV・梅毒即日検査を実施します！

12月1日は 世界エイズデー

### 【検査日・場所】

- ◎12月17日(日) 鴻巣市文化センター(クレア鴻巣) 大会議室
- ◎平成30年1月7日(日) 川口駅前市民ホール フレండిア
- ◎平成30年2月4日(日) 越谷レイクタウン イオンホール
- ◎平成30年3月4日(日) ウェスタ川越 多目的ホール

### 【検査時間】

各回とも午後0時30分～午後3時  
検査は予約不要・無料匿名で行います。  
採血のみで約1時間で検査結果がわかります。  
・梅毒の即日検査を同時に開催します。

※確認検査が必要になった場合は、結果報告に約1週間かかります。(HIV検査のみ)

※検査は感染の可能性がある日から3か月以上経ってから検査をお勧めします。

※本検査の結果は、確定診断をつけるものではありません。

### 問合せ

公益財団法人 埼玉県健康づくり事業団  
☎0493・81・6729  
(平日 午前9時～午後5時)

