

消費生活相談Q&A

大丈夫？うまい「儲け話」にご用心！



【事例1】
事業者から電話で儲かる投資話があると勧誘された。断っていたが何度も電話があり、事業者に会ってファンドへの投資を勧誘され契約し、1年間は配当金が支払われた。その後も償還時期になると他の投資を持ちかけられ、総額数千万円を投資した。事業者に解約を申し出たところ了承されたが、その後は事業者と連絡が取れない。

【事例2】
友人から良い儲け話があると勧誘された。投資すれば毎日配当があると「言われ、投資の内容は分からなかったが、良い儲け話だ」と思い契約した。全く配当がなく、事業者に返金を求めると、返金する内容の書面が届いたが約束の期日を過ぎても返金されない。

な投資勧誘をめぐる消費者トラブルが依然として多く発生しています。

【消費者へのアドバイス】

- ① 見ず知らずの人を儲けさせるようなうまい話はありません。執拗な勧誘を受けても、儲け話を安易に信用してはいけません。
- ② 「必ず儲かる」と勧誘されても、出資者が実際に利益を得られる保証はありません。また、投資したお金を取り戻すことは非常に困難です。
- ③ 内容がよく理解できないものにお金を出したりしないようにしましょう。投資には必ずリスクが伴います。すぐに契約せず、その仕組みをよく理解することが必要です。
- ④ 事業や投資の実態がないにもかかわらず、出資金を集めるなどの詐欺まがいの悪質なケースもあります。

おかしいと感じたり、トラブルにあったら消費生活センターに相談してください。

■ 困ったときの相談窓口は…
消費者ホットライン
☎ 188 (「188」を覚えてください)
消費生活支援センター 熊谷
☎ 048-524-0999
役場「消費者相談窓口」
☎ 76-5133 (農林商工課内)

みさと文芸

俳句と短歌を募集中！毎月5日まで
に総合政策課へお届けください。

短歌

西空に下弦の月の浮く朝は
冬の近きを感じる水温
須賀 茂子
支援学校まなぶ児よ背伸びはするな
そのまゝで真つすぐのびろ
原 武久
山盛りの思い出詰めた平成も
自分史作り最後の師走
福島恵美子
小栗の里の山肌はすでに暮色
年の瀬近く黒雲流れゆく
堀内 英子
背が伸びて袴の丈の短きを
驚きながら支度整え
原田 淳子
師走時に金屋界隈見つけたり
真つ赤に彩る紅葉郡舞
有馬 康博

ワンポイント手話講座 191

～犬～

両手の親指をこめかみにつけ、残り4指を前にたらず



(出典：わたしたちの手話(3) / (一財)全日本ろうあ連盟発行)

俳句・短歌の投稿には、住所・氏名・連絡先・ふりがな等を必ず明記してください。

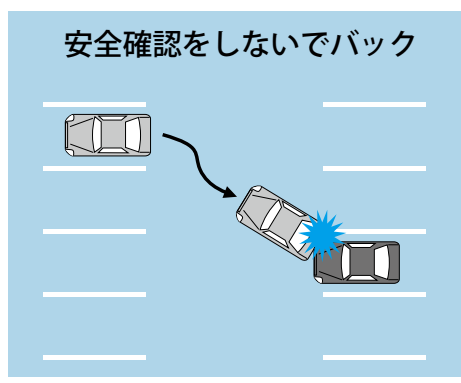
ストーブのヤカン煮え立つ音聞こえ
お茶を飲みつつ疲れを癒す
有馬 千代
えりまきし朝日を浴びて子らが行く
わが家はみそ汁でできたばかり
丸山 好子
遠けども今朝雪被る赤城山
鍋つけつと呼びし日もあわわと
中里 合江
カラカラと枯れ葉に追われ山道を
犬たわむれる太陽光脇
清水ミヨ子

MISATO TOWN INFORMATION NETWORK 情報ネットワーク

児玉警察署からのお知らせ

駐車場内や見通しの良い交差点での交通事故防止

① 駐車場内での交通事故防止
スーパーやコンビニエンスストアの駐車場で、バックする際の交通事故が多発しています。

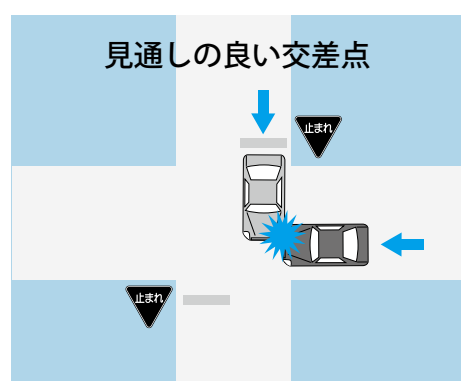


安全確認をしないでバック

- ◎ バックする際は、直ぐに発車しない
- ◎ 必ず後ろと左右を確認する
- ◎ 駐車場内は、直ぐに止まれる速度で走る

② 見通しの良い交差点での交通事故防止

見通しの良い交差点での交通事故が多発しています。



見通しの良い交差点

- ◎ 危険を感じたらクラクションなどで知らせるなどの防衛運転を行う
- ◎ 一時停止の標識があるところでは、停止線の直前で一時停止する
- ◎ 交差点を通過する場合は左右の確認と直ぐに止まれる速度で走る

『地域の医療と健康を考える会』を開催

皆さまに本当に知ってもらいたいのは、「がんにならないように生活習慣を改善する」ことです。本講演では大腸がんの危険因子と予防法を詳しく解説し、最新のがん治療法を紹介するとともに、楽しく学べるように「観て、聴いて、参加する」工夫を凝らします。

日時 2月16日(土) 午後2時～4時30分
(受付 午後1時40分～)

講師 保田尚邦 氏 (伊勢崎市民病院 外科診療部長 兼 がん診療総合センター棟統括部長)

演題 大腸がんの検診を受けましょう！ 検診から早期発見、最新治療！

会場 早稲田リサーチパーク・コミュニケーションセンター 3階レクチャールーム1
定員 100人程度 (事前申込者優先)

お知らせ

街路灯の設置について

町では、町道1級2号線(農免道路) 十条交差点から中学校入り口歩道までの間に街路灯を19基設置します。

問合せ 建設水道課 建設環境係
☎ 76-5134

冬の省エネルギー

使い終わったらフタをしてね!

関東電気保安協会 <https://www.kdh.or.jp>