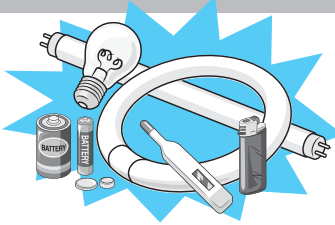


ルールを守って出してください。

有害ごみ分別収集の実施について



■収集日 **5月23日(水)** 午前8時30分～10時30分

使用済み乾電池、蛍光管などの収集

■収集場所 表のとおり

■収集物

◎使用済み乾電池（ボタン電池も可）

袋に入れないでそのまま出してください。

◎蛍光管・水銀電球（直管は1.5m未満に限る。）

◎水銀体温計・温度計

中に水銀などが入っていますので、割らないよう注意してそのまま出してください。

※白熱電球や割れた蛍光管は対象外です。（不燃ごみでしてください。）

※一般家庭で使用したものに限りです。

※当日有害ごみを出せないかたは、役場、コミュニティセンターに回収箱を設置していますので、開庁・開館時間をご確認のうえ、そちらをご利用ください。（箱が小さいため、小出しにしてください。）

バッテリー・プロパンガスボンベの収集

■収集場所 役場西側駐車場

■収集物

◎バッテリー

段ボールに入れないでそのまま出してください。

◎プロパンガスボンベ

カートリッジ式は対象外です。

※一般家庭で使用したものに限りです。

【お願い】

収集場所には、専用の収集箱を用意しますので、それぞれ割れないように袋やケースから取り出して箱の中に入れてください。排出時間は厳守をお願いします。また、時間を過ぎてからは、収集場所にごみを置かないようにしてください。

■使用済み乾電池、蛍光管などの収集場所

行政区	収集場所
根 木	東児玉公民館
関	関集会所（八幡関）、倉柱集会所
南阿那志	上川輪集会所、新井横手公会堂
北阿那志	北阿那志中央リサイクルセンター
小 茂 田	小茂田リサイクルセンター
下 児 玉	善台寺熊谷公会堂、下児玉公会堂 中山集会所、殿ヶ谷戸観音堂集会所
北 十 条	北十条集会所
南 十 条	南十条集会所
沼 上	沼上集会所
広 木	広木会館
駒 衣	駒衣集会所、駒衣第三集会所
木 部	木部集会所
古 郡	古郡農村集落センター
甘 粕	甘粕集会所
中 里	中里集会所
湯 柝	湯柝集会所
野 中	野中集会所
小 栗	小栗児童センター
猪 俣	猪俣中央会館
湯 本	湯本集会所
大 仏	大仏婦人児童センター
白 石	白石公民館
円 良 田	円良田農民センター

ご不明な点は、担当までお問い合わせください。

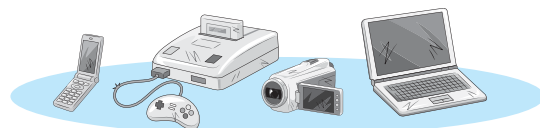
小型家電の回収を行います！

◎収集日： **5月23日(水)**

午前8時30分～10時30分

◎場 所：役場西側駐車場

ご家庭で使用済みとなった小型家電（小型電子機器）の無料回収を行います。



問合せ＝建設水道課 建設環境係 ☎76-5134

◎注意事項

1. 携帯電話やパソコン内の個人情報などのデータは、事前に必ず削除してください。

2. 家電リサイクル対象品目（テレビ・エアコン・冷蔵庫・冷凍庫・洗濯機・衣類乾燥機）は回収対象外です。

3. 電池は取り外して有害ごみで出してください。

※開庁時に、住民福祉健康課 保険年金係前の回収ボックスも利用できます。《常設》

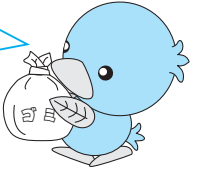
（ボックスの投入口のサイズ15cm×25cm以下のものに限りです。）

回収ボックスにより回収された電子機器は、オリンピック・パラリンピック競技大会のメダル作成に活用されます。

生ごみの水切りをしましょう！！

生ごみの約80%は水分といわれています。水切りをしっかりとすることで大幅なごみの減量につながります。

ごみが軽くなって、
ごみ出しが楽になるよ！
生ごみの嫌な臭いも減るよ！



1 濡らさない

野菜の皮など、使わないところは、洗う前に切り落とし、直接ごみ袋へ捨てましょう！

2 乾かす

水のかからない場所に置くと、一定時間放置してから捨てましょう！

3 しぼる

生ごみに含まれた水分を「ぎゅっと」しぼって捨てるようにしましょう！

美里町 ごみ分別表

ごみは正しく分けて出しましょう

資源ごみ	びん 一升びん、ビールびん、焼酎びん、その他のびん	資源ごみ収集所の各コンテナへ
	かん ビール缶、清涼飲料水の缶	資源ごみ収集所のエコバック（小）へ
	ペットボトル リサイクルマークのついているもの	資源ごみ収集所のエコバック（大）へ ※ラベルをはがして、中を洗い押しつぶして出してください。
	新聞紙・段ボール・雑誌	小中学校などで実施している集団回収をご利用ください。
可燃ごみ	台所生ごみ、紙くず、衣類、食品、プラスチック類、皮革類	認定袋に入れ収集所へ ※生ごみは十分に水切りをして出してください。
不燃ごみ	資源ごみ以外のガラスせともの・金属類、スプレー缶	認定袋に入れ収集所へ
有害ごみ	乾電池、蛍光管、体温計	◎有害ごみ収集日に有害ごみ収集所の指定容器へ ◎乾電池・蛍光管・体温計は役場西側駐車場およびコミセンの回収ボックスで回収できます（開庁・開館時間内のみ）
小型家電	パソコン・携帯電話、周辺機器・扇風機、電子レンジなど	◎小型家電ごみ収集日に役場西側駐車場へ ◎小型電子機器（15cm×25cm以内）は役場およびコミセンの回収ボックスで回収できます。（開庁・開館時間内のみ）
粗大ごみ	タンス・机・ソファ・カーペット、ベッド・ふとん・こたつ、自転車など	◎リクエスト収集…毎月第4月曜日・有料 ◎自己搬入方式（小山川クリーンセンターへ）

※有害ごみ・小電家電ごみの収集日： **5月23日(水)**、**11月28日(水)**