

みさと手づくりマルシェ&カフェ

～美里からまちおこし～

開催日時 5月20日(日)

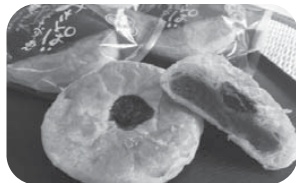
午前10時～午後2時

開催場所 JA埼玉ひびきの農協旧美里支店駐車場

町内の交流の場づくり、町内活動の活性化を目的に「手づくりマルシェ&カフェ」を開催します。町内の知られざる逸品などを紹介します!

Marche&Cafe

《食べ物・飲み物などの販売》



【ファームてんとうむし】
ブルーベリージャム入りの冷たい甘酒
【美里オーストリッチファーム】
ダチョウ肉加工品・卵、皮革、クリーム
【EGOMAクラブ】
えごま油
【美里町商工会青年部】
エゴマ入り焼きそば等

【菓子処たかはし】
和菓子
【cafe TsuMuGi】
コーヒー
【正喜バル】
窯焼きピザ
【豊里自然養蜂園】
はちみつ
【地元産新鮮野菜】

その他
出店あり

《フリーマーケット》

日用雑貨など販売！
掘り出し物があるかも！

Market



《太鼓演奏》

万葉の里太鼓スポーツ少年団、による、迫力ある華麗な演奏をご覧ください！

第1回 午前10時～
第2回 正午～



Event

Gourmet

《目玉イベント》

ダチョウの卵 試食会
第1回 正午～
第2回 午後1時～
試食できます！ ※数量限定



Bingo

《ビンゴ大会》午後1時30分～

景品：ミムリングッズなど
※ビンゴカードは、正午～配布予定
(なくなり次第終了)

参加無料！

会場案内



《美里町歴史紹介イベント》



第1回 午前10時30分～
第2回 午前11時30分～

波乱万丈！
五十子城物語

埼玉歴史研究会

《ミムリン・カワセミ
ヒツビくん登場！》

僕たちと一緒に
写真を撮ろうよ！



《野菜苗無料配布》

会場の店舗で商品をご購入の方に野菜の苗をプレゼント！

※数量限定
(1世帯1つ)

主催：ミムリン手づくりイベント実行委員会 協賛：美里町農業会議所 後援：美里町

問合せ：ミムリン手づくりイベント実行委員会 会長(島崎) ☎090-3349-3892

※イベント内容は変更になる場合があります。また強風・豪雨などの場合には、一部イベントを中止する場合があります。



参加者募集!

『元気！いきいき100歳体操』 サポーター養成講座を開催します！



『元気！いきいき100歳体操』とは、椅子に座り、おもりを使って行う体操です。週1回以上継続して実施することで、筋力やバランス力が向上し、転倒や骨折、寝たきり予防が期待できます。

この体操を地域で広めていただくためのサポーター養成講座を開催します。
介護予防や100歳体操について学び、高齢者が元気に暮らせる地域づくりの担い手として活動に参加しませんか。

対象
◎おおよね65歳以上で、町内に住所を有し、原則全日程出席できるかた
◎ボランティアに関心があり、介護予防サポーターとして地域で活動できるかた

日時

5月29日(火)・6月5日(火)・12日(火)・26日(火)・7月3日(火)・10日(火)・17日(火)・24日(火) 全8回
各日午後1時30分～3時30分
場所
保健センター
講 師
埼玉県理学療法士会会員
定 員
20名(申込順、定員になり次第締切)
申込み
5月10日(木)から電話受付
服装など
動きやすい服装、筆記用具、飲み物、タオル
その他
参加費はかかりません
申込先
地域包括支援センター
☎76-1325



役場職員人事異動

4月1日付で、役場職員の人事異動等がありました。副課長級以上の職員、新採用職員、派遣職員、退職者を掲載します。
〔内は旧所属課等〕

課長級

▽総合政策課長 木村利雄(住民福祉健康課長(兼)住民福祉係長(兼)包括支援センター係長)
▽総務課課長(兼)会計管理(兼)総務係長(兼)会計係長 上田博士(住民福祉健康課副課長(兼)保険年金係長)
▽住民福祉健康課長 齊藤万寿彦(農林商工課副課長(兼)産業振興係長)
▽建設水道課長(兼)建設環境係長 岡野 勇(建設水道課長)

副課長級

▽総合政策課副課長(兼)秘書広報職員係長 安齋哲明(建設水道課副課長(兼)建設環境係長)
▽総務課副課長(兼)総務係長(兼)納税係長 坂本吉康(総務課副課長(兼)総務係長)
▽住民福祉健康課副課長(兼)住民福祉係長 下山喜美子(教育委員会事務局主幹(兼)公民館・図書館館長(兼)事務局長(兼)公民館・図書館館長(兼)事務局長)

公民館図書館係長

▽住民福祉健康課副課長(兼)保険年金係長 落合秋子(住民福祉健康課主査)
▽住民福祉健康課副課長(兼)包括支援センター係長 数馬 茂(総合政策課副課長(兼)秘書広報職員係長)

新採用

▽農林商工課副課長(兼)産業振興係長 丸山 保(教育委員会事務局主幹(兼)社会教育係長)
▽教育委員会事務局主幹(兼)公民館・図書館館長(兼)生涯学習係長 春山綾子(議事事務局主査)
▽総合政策課 阿部隼太
▽住民福祉健康課 上田慎礎
▽同 中村 望
▽建設水道課 中島健太
▽農業委員会事務局 飯野直城
埼玉県から派遣
▽教育委員会事務局指導主事(兼)学校教育係長 高橋 洋
退職者(3月31日付)
▽長谷川仁治(総務課副課長(兼)会計管理(兼)総務係長(兼)会計係長)
▽緒方理恵子(住民福祉健康課付主事(兼)学校教育係長)
埼玉県へ帰任(3月31日付)
▽浅見伸行(参事(兼)総合政策課長)
▽門倉正人(教育委員会事務局指導主事(兼)学校教育係長)