



美里町指名競争入札経過および結果 (平成30年6月25日開札)

町道1409号線 道路改良(物件調査・積算)業務委託

履行場所：美里町大字広木地内
入札対象額：4,274,000円(消費税除く) 契約額：4,320,000円(消費税含む)

業者名	入札価格	落札者・価格等
本庄測量設計㈱	4,000,000円	本庄測量設計㈱ 落札価格： 4,000,000円 (消費税除く)
㈱上武測地	4,050,000円	
有石井測量	4,050,000円	
㈱協同測地開発	4,050,000円	
㈱間正測量設計事務所	4,050,000円	
井田起業㈱	4,080,000円	

町道204号線 道路改良(物件調査・積算)業務委託

履行場所：美里町大字閑地内外
入札対象額：1,352,000円(消費税除く) 契約額：1,350,000円(消費税含む)

業者名	入札価格	落札者・価格等
㈱協同測地開発	1,250,000円	㈱協同測地開発 落札価格： 1,250,000円 (消費税除く)
有石井測量	1,270,000円	
井田起業㈱	1,290,000円	
㈱上武測地	1,300,000円	
㈱間正測量設計事務所	1,300,000円	
本庄測量設計㈱	一抜け	

町道182号線 道路改良(物件調査・積算)業務委託

履行場所：美里町大字小茂田地内
入札対象額：930,000円(消費税除く) 契約額：928,800円(消費税含む)

業者名	入札価格	落札者・価格等
有石井測量	860,000円	有石井測量 落札価格： 860,000円 (消費税除く)
㈱上武測地	880,000円	
井田起業㈱	890,000円	
㈱間正測量設計事務所	900,000円	
㈱協同測地開発	一抜け	
本庄測量設計㈱	一抜け	

町道1267号線外 簡易舗装(境界査定)業務委託

履行場所：美里町大字甘粕地内外
入札対象額：1,878,000円(消費税除く) 契約額：1,879,200円(消費税含む)

業者名	入札価格	落札者・価格等
有石井測量	1,740,000円	有石井測量 落札価格： 1,740,000円 (消費税除く)
㈱上武測地	1,770,000円	
井田起業㈱	1,780,000円	
本庄測量設計㈱	1,780,000円	
㈱協同測地開発	1,800,000円	
㈱間正測量設計事務所	1,800,000円	

美里町水道ビジョン等策定業務委託

履行場所：美里町全域
入札対象額：22,450,000円(消費税除く) 契約額：23,004,000円(消費税含む)

業者名	入札価格	落札者・価格等
新日本設計㈱ 関東事務所	21,300,000円	新日本設計㈱ 関東事務所 落札価格： 21,300,000円 (消費税除く)
㈱東洋設計事務所 埼玉出張所	22,000,000円	
㈱利根設計事務所 埼玉営業所	22,000,000円	
㈱東京設計事務所 関東事務所	25,100,000円	
㈱日水コン 埼玉事務所	29,270,000円	

消防団員用活動服購入

納入場所：美里町大字木部323番地1
入札対象額：1,655,300円(消費税除く) 契約額：1,731,240円(消費税含む)

業者名	入札価格	落札者・価格等
埼玉消防機械㈱	1,603,000円	埼玉消防機械㈱ 落札価格： 1,603,000円 (消費税除く)
温井自動車工業㈱	1,705,000円	
赤城工業㈱ さいたま新都心営業所	1,828,250円	
㈱サイボウ	2,284,000円	
武田商工㈱		辞退

美里町自殺対策推進計画策定業務委託

履行場所：美里町
入札対象額：1,200,000円(消費税除く) 契約額：918,000円(消費税含む)

業者名	入札価格	落札者・価格等
地域計画㈱ 埼玉事業部	850,000円	地域計画㈱ 埼玉事業部 落札価格： 850,000円 (消費税除く)
㈱まち研	1,100,000円	
㈱ワイズマンコンサルティング さいたま支店	1,100,000円	
㈱ジャパンインターナ ショナル総合研究所	1,170,000円	
㈱ぎょうせい 関東支社	2,700,000円	

美里町ワーキングマップ作成業務委託

履行場所：美里町
入札対象額：1,500,000円(消費税除く) 契約額：1,263,600円(消費税含む)

業者名	入札価格	落札者・価格等
㈱セルコ	1,170,000円	㈱セルコ 落札価格： 1,170,000円 (消費税除く)
朝日印刷工業㈱	1,260,000円	
㈱コア	1,420,000円	
㈱三和広告社 埼玉本部	辞退	
たつみ印刷㈱	無効	

MISATO TOWN INFORMATION NET WORK 情報ネットワーク

8/31(金) 町県民税(第2期)、国民健康保険税(第2期)
介護保険料(第2期)、後期高齢者医療保険料(第2期)

50歳未満のかた対象 就労無料相談会を 実施します!

「就職したいけど具体的に何を
していいかわからない」、「就職し
たけど人間関係がうまくいかず辞
めてしまった」など、就労に悩み
をお持ちの50歳未満のかたや、そ
のご家族のかたを対象に無料相談
会を開催します。
対象者 町内に在住しているおお
むね50歳未満のかた
相談日程 8月29日(水)、11月28日
(水)、平成31年1月30日(水)
相談時間 午後1時30分〜3時30
分

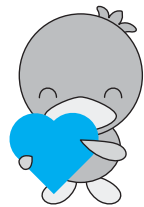
期限内に 納めましょう

場所 保健センター内
※無料相談を受けるには、事前予
約が必要となります。
※電話での就労相談も行っていま
す。
※事前予約・電話相談の受付時間
は土・日・祝日を除く午前9時
から午後5時までです。
※詳細は、お問い合わせください。

予約電話・問合せ 特定非営利活動法人ワーカーズ
コープ ☎080・3759・
6756

受講生募集 支援ボランティア養成講座

障害のある人もない人も共に地
域で学び育ちあうための支援とし
て、特別支援学校でのボランティ
アを中心とした
福祉活動を行う
きつかけづくり
のために、本養
成講座を実施し
ます。
日程 9月14日(金)・27日(木)、10月
4日(木)・17日(水)・23日(火)・26日
(金)、11月12日(月)
※10月23日(火)・26日(金)はいずれか
一日
内容 学校見学やボランティア、
情報交換会など
対象 障害児(者)福祉に関心があ
り児玉郡市内、深谷市、寄居町のい
ずれかに在住・在勤しているかた



定員 20名(先着順)
会場 埼玉県立本庄特別支援学校
費用 340円(一日ボランティア時
の給食代)
申込受付 8月13日(月)から電話受
付(土・日・祝日除く)
問合せ 美里町社会福祉協議会
☎76・3601

本庄市社会福祉協議会 嘱託職員募集のお知らせ

募集職種 児玉郡市手話通訳者派
遣事業コーディネーター兼手話
通訳者
募集人員 1名
勤務条件 採用日 11月1日
◎勤務時間 1週間に38時間45分
◎その他勤務条件は、本庄市社会
福祉協議会会長が定めるところ
によりします。
応募要件 59歳未満で障害者福祉
への熱意と地域の言語文化への
理解力があり、かつ厚生労働大
臣認定の手話通訳士の資格称号
を有するかた、またはそれと同
等の資質能力を有するかた
試験日 9月9日(日) (面接試験)
受験案内・申込書の配布期間 8月1日(水)〜28日(火)
申込方法 次の書類を本庄市社会

福祉協議会へ本人が持参
◎受験申込書
◎自筆の履歴書(写真貼付)
◎資格証明書(資格所有者のみ)
受付期間 8月29日(水)〜31日(金)
午前8時30分〜午後5時15分
※詳細はお問い合わせください。
問合せ 本庄市社会福祉協議会
☎24・2755

平和を仕事にする! 自衛官募集

◎一般曹候補生採用試験
応募資格 18歳以上27歳未満のかた
受付期間 7月1日(日)〜9月7日(金)
試験日 9月21日(金)〜23日(日)
◎航空学生採用試験
応募資格 18歳以上23歳未満のかた
『海』18歳以上23歳未満のかた
『空』18歳以上21歳未満のかた
受付期間 7月1日(日)〜9月7日(金)
試験日 9月17日(月)(祝)
◎自衛官候補生採用試験
応募資格 18歳以上27歳未満のかた
受付期間 7月1日(日)〜9月13日(木)
試験日 9月24日(月)〜30日(日)
※一部日程を変更する場合があります。

問合せ 自衛隊埼玉地方協力本部
熊谷地域事務所
☎048・522・4855