

美里町体育協会設立40周年記念事業

美里町体育協会設立40周年記念式典を行います。式典の中で、記念イベントとして、マリナーズのイチロー選手やアスレチックスの松井秀喜選手などのバットを作っている

くぼたいそがず
久保田五十一氏を迎え、講演や実演を行います。

皆様の参加をお待ちしています。



日時 ▶ 6月11日(土) 午後1時開演
場所 ▶ 美里町遺跡の森館ホール
参加費 ▶ 無料
申込方法 ▶ 午後0時15分より受付開始
定員になり次第、締切り

問合せ=生涯学習課 社会教育・体育担当
☎76-3431 (コミュニティセンター内)

乾電池・蛍光灯等 有害ごみ分別収集

一般家庭から排出される使用済み乾電池、蛍光管等の分別収集を下記のとおり実施いたします。収集日時及び場所をご確認のうえ各自ルールを守ってお出し下さい。
収集日▶ 5月25日(水)午前8時30分～10時30分まで
収集場所▶ 各字ごとの収集場所
収集物▶
◎使用済み乾電池(ボタン電池も可)

袋に入れないでそのままお出し下さい。

◎蛍光管・水銀電球(直管は1.5m未満に限る。)

◎水銀体温計・温度計

※バッテリー・ガスボンベは11月に収集します。

※一般家庭で使用した物に限りません。

※収集日以外にも役場、東児玉・松久・大沢・中央公民館に回収箱を設置しております。

問合せ▶ 建設環境課生活環境担当
☎76-5134

新しい補助金

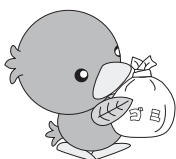
環境保全型農業直接支払い制度

今年度から地球温暖化防止、生物多様性保全に効果の高い営農活動に取り組み農業者に対し、取り組み面積に応じて、国・県・町が共同して支援を行います。

対象▶ エコファーマーの認定を受けている販売農家、共同販売経理を行っているグループ、有機農業に取り組む農業者等
対象となる取り組み▶ 次のいずれかに該当する取り組み

- ① 化学肥料・化学合成農薬を5割以上低減し、緑肥などの作付を組み合わせた取り組み
- ② 化学肥料・化学合成農薬を5割以上低減し、冬期湛水管理を組み合わせた取り組み
- ③ 有機農業の取り組みなど交付単価 10aあたり8千円以内

申請期間▶ 6月30日(木)まで
問合せ▶ 農林商工課
☎76-5133



次回のごみ 収集日は...

行政区名	可燃	不燃	資源ごみ
根木・関・阿那志・小茂田・下児玉	月・木	5月26日(木) 6月9日(木)	5月19日(木) 6月2日(木)
北十条・南十条・沼上・広木	火・金	5月27日(金) 6月10日(金)	5月20日(金) 6月3日(金)
駒衣・木部・古郡・甘粕・中里 猪俣・白石・円良田			

会場は保健センター ☎76-2855

乳児健診

日時＝5月27日(金)午後0時45分～1時15分受付
対象＝平成22年5月・7月・10月・平成23年1月生まれ
内容＝身体測定・内科診察・育児相談など
持ち物＝母子健康手帳・質問票(記入したもの)

母親学級

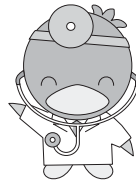
日時＝6月3日(金)午後1時15分～1時30分受付
対象＝これからお母さん(お父さん)になれるかた
持ち物＝母子健康手帳・筆記用具・母子保健テキスト
内容＝妊娠の成り立ちと注意、妊娠中の栄養、赤ちゃんの生理と保育

育児学級

日時＝6月6日(月)午前9時45分～10時受付
対象＝3歳までの子どもと保護者(未就園児も可)
内容＝リトミック(音楽遊び)
申し込み＝5月30日(月)

育児相談

日時＝6月6日(月)午後1時30分～3時受付
持ち物＝母子健康手帳



すこやか広場

日時＝5月25日(水)午前10時～11時30分
6月6日(月)午後1時30分～3時
内容＝保健センター「多目的室」自由開放

肺がん・結核検診 ※特定健診と同時実施となります。

対象＝40歳以上のかた
日時＝6月13日(月)～18日(土)、7月11日(月)～15日(金)
午後0時45分～3時受付

料金＝無料

※健康診査家族調査票で申し込みされたかた及び今年度中に65歳以上になるかたには、個人通知しています。

成人歯科健診 ※特定健診と同時実施となります。

対象＝40歳以上のかた
日時＝6月13日(月)、14日(火)、15日(水)、16日(木)、17日(金)
午後1時15分～2時15分受付

料金＝無料

肝炎ウイルス(B型及びC型)検診 ※特定検診と同時実施となります。

対象＝①昭和46年4月1日～昭和47年3月31日生まれのかた
②40歳以上のかたで今まで検診を受けたことのないかた
日時＝6月13日(月)～18日(土)、7月11日(月)～15日(金)
午後1時～2時受付(採血は、午後1時30分から開始します。)

料金＝無料

その他＝①のかたには通知をします。②のかたは保健センターへご連絡ください。過去に検査をしたことがある場合や、B型及びC型肝炎治療中・受診中のかたは受診できません。

2歳児歯科健診

日時＝6月8日(水)午後0時45分～1時15分受付
対象＝①平成21年5月1日～平成21年6月30日生まれ
②平成20年11月1日～平成20年12月31日生まれ
内容＝歯科健診・フッ素塗布・ブラッシング指導、育児相談、計測など
持ち物＝質問票(記入したもの)、母子健康手帳、自宅で使用している歯ブラシ

各種無料相談

▶法律相談

と き／6月7日(火)
午後1時～3時(受付)
ところ／役場2階・会議室
内容／弁護士による法律相談
問合せ／総務課 ☎76-1115

▶消費生活相談

とき・ところ／毎週月・木曜日
本庄市役所
毎週火・金曜日
上里町役場
受付／午前9時30分～正午
午後1時～3時30分
問合せ／農林商工課 ☎76-5133

▶心配ごと相談(人権相談)

と き／5月20日(金)
午前10時～正午
ところ／農村文化センター・和室
内容／日常生活での悩みごとなど
問合せ／社会福祉協議会
☎76-3601・75-1109

▶さわやか相談(教育相談)

と き／毎週月～金曜日(祝日は除く)
午前9時～午後4時
ところ／美里中(さわやか相談室)
対象／町内在住の学生と保護者
相談方法／電話・手紙・来室
電話／☎76-4415(直通)

▶なんでも相談

と き／毎週月曜日～金曜日
(祝日は除く)
午前8時30分～午後5時
ところ／総務課
内容／町への質問・意見・相談
相談方法／電話・窓口
電話／☎76-1214(直通)

▶法律相談(県)

と き／毎月第1、3、4水曜日
(祝日を除く)
午後1時～4時(要予約)
ところ／北部地域振興センター
内容／弁護士による法律相談
問合せ／北部地域振興センター
☎048-522-6506

がん患者と家族の会 『ひだまりさろん』

もしも「がん」になったときどう生き抜くか、家族が「がん」になってしまったときどう支えていくか。一緒に考えてみませんか。

開催日＝5月26日(木)毎月ご確認ください
午後1時30分～3時
場所＝保健センター