

お知らせ 農畜産物の放射線自主検査 費用の一部を補助します

町では農業生産者が販売する農畜産物の安全性を確認し、風評被害を防ぐため、農業者のかたが自主的に行った放射線検査に対し費用の一部を補助します。

対象検査

- ・販売を目的として生産された農畜産物等
- ・放射線量の検査証明書を発行する検査機関で受けた自主検査

(3検体以内)

対象者 町内の農業者または町内の農業生産法人

補助額 自主検査に要する費用の1/2の額(千円未満は切り捨て、1検体あたり1万円を上限)

申請方法 検査終了後、領収書の写し及び検査結果が確認できる書類の写しを添えて申請書を提出

問合せ 農林商工課農政担当
☎76-5133

お知らせ

平成24年2月1日
経済センサス活動調査

平成24年経済センサス活動調査を実施します。これは町内すべて

の企業・事業所が対象となり、調査にあたっては1月から3月にかけて調査員が直接お伺いします。

なお、調査票にご記入して頂いた内容については秘密が厳守されますので、ご協力をよろしくお願いたします。

問合せ 農林商工課商工観光担当
☎76-5133

催し

遺言・相続無料相談会

日時 2月12日(日)

午前10時～午後4時

場所 埼玉司法書士会 熊谷総合相談センター

相談方法

面談相談 予約制です。2月10日(金)午後5時までに申込み

☎相談 048-872-8055 (当日のみ通話可)

相談料 無料

申込み・問合せ 埼玉司法書士会
☎048-863-7861

催し

「うつ気分とアルコール問題」について講演会開催

気分が晴れずに心が疲れきっているかた、ストレスでお酒に頼っ

てしまいかた向けの勉強会を開催します。

日時 2月12日(日)

午後1時30分～4時(受付は午後1時～)

場所 上里町男女共同参画推進センター・セミナーホール

申込み 当日会場へ(先着80名)
問合せ 上里町役場福祉こども課
社会福祉係 ☎35-1236

催し

求人企業合同面接会

日時 2月10日(金)

午後1時～4時(受付は正午～)

場所 浦和コミュニケーションセンター 多目的ホール(浦和駅東口パルク10階)

対象 平成24年3月大学・短大・専門学校卒業見込のかた

その他 予約不要、入退場自由、履歴書複数持参、参加企業名は1月下旬にウェブサイトに掲載予定

問合せ 埼玉県雇用対策協議会
☎048-647-4185
(<http://www.kotaikeyou-sai-tama.ne.jp/>)

行政区名	可燃	不燃	資源ごみ
根木・関・阿那志・小茂田・下児玉 北十条・南十条・沼上・広木	月・木	1月26日(木) 2月9日(木)	1月19日(木) 2月2日(木)
駒衣・木部・古郡・甘粕・中里 猪俣・白石・円良田	火・金	1月27日(金) 2月10日(金)	1月20日(金) 2月3日(金)

次回のごみ
収集日は...



会場は保健センター ☎76-2855

すこやか広場

お子さんと一緒に遊びながら、楽しい時間を過ごしてみませんか？ お気軽にお出かけください。

日時＝1月25日(水)午前10時～11時30分

2月6日(月)午後1時30分～3時

内容＝保健センター「多目的室」自由開放

乳児健診

日時＝1月20日(金)午後0時45分～1時15分受付

対象＝平成23年1月・3月・6月・9月生まれ

内容＝身体測定、内科診察、育児相談など

持ち物＝母子健康手帳・質問票（記入したもの）

5歳児歯科健診

日時＝1月18日(水)午後0時45分～1時15分受付

対象＝平成18年11月1日～平成19年2月28日生まれ

内容＝歯科診察、フッ素塗布、ブラッシング指導など

持ち物＝母子健康手帳・質問票（記入したもの）・歯ブラシ

育児学級

日時＝2月6日(月)午前9時45分～10時受付

対象＝3歳までの子どもと保護者のかた(未就園児も可)

内容＝リトミック(音楽遊び)

申し込み＝1月31日(火)まで

育児相談

日時＝2月6日(月)午後1時30分～3時受付

持ち物＝母子健康手帳

1歳6ヶ月児健診

日時＝2月8日(水)午後0時45分～1時15分受付

対象＝平成22年5月1日～平成22年7月31日生まれ

内容＝身体測定、内科診察、歯科診察、育児相談など

持ち物＝母子健康手帳・記入したアンケート用紙

2歳児歯科健診

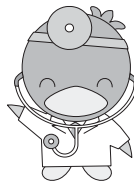
日時＝2月15日(水)午後0時45分～1時15分受付

対象＝1回目：平成22年1月1日～平成22年2月28日生まれ

2回目：平成21年7月1日～平成21年8月31日生まれ

内容＝歯科診察、フッ素塗布、ブラッシング指導など

持ち物＝母子健康手帳・質問票（記入したもの）・歯ブラシ



各種無料相談

▶法律相談

と き／2月7日(火)

午後1時～3時(受付)

ところ／役場2階・会議室

内 容／弁護士による法律相談

問合せ／総務課 ☎76-1115

▶消費生活相談

とき・ところ／毎週月・木曜日

本庄市役所

毎週火・金曜日

上里町役場

受 付／午前9時30分～正午

午後1時～3時30分

問合せ／農林商工課 ☎76-5133

▶心配ごと相談(人権相談)

と き／1月20日(金)

午前10時～正午

ところ／役場2階・204、205会議室

内 容／日常生活での悩みごとなど

問合せ／社会福祉協議会

☎76-3601・75-1109

▶さわやか相談(教育相談)

と き／毎週月～金曜日(祝日は除く)

午前9時～午後4時

ところ／美里中(さわやか相談室)

対 象／町内在住の学生と保護者

相談方法／電話・手紙・来室

電 話／☎76-4415(直通)

▶法律相談(県)

と き／毎月第1、3、4水曜日

(祝日を除く)

午後1時～4時(要予約)

ところ／北部地域振興センター

内 容／弁護士による法律相談

問合せ／北部地域振興センター

☎048-522-6506

今月の延長窓口 (戸籍事務、町の税金、水道料金の納付)



●窓口業務延長日

2月9日(木)

午後7時15分まで延長

●日曜開庁日

1月22日(日)

午前8時30分～正午

◇戸籍事務……住民票(広域交付を除く)の交付・戸籍全部(個人)事項証明書の交付
印鑑登録、印鑑証明書の交付

◇税金等の納付…個人町県民税、固定資産税、軽自動車税、国民健康保険税、介護保険料
後期高齢者医療保険料、水道料金(納付書持参)の納付

※住基ネットを利用した住民票の広域交付はできません。

※交付申請の際に不正防止のため本人確認をさせていただきます(免許証等の提示)

がん患者と家族の会

「ひだまりサロン」

もしも「がん」になったときどう生き抜くか、家族が「がん」になってしまったときどう支えていくか。一緒に考えてみませんか。

開催日＝1月26日(木)

毎月ご確認ください

午後1時30分～3時

場 所＝保健センター