

お知らせ 有害鳥獣駆除の実施

町では、カラスなどの有害鳥獣による農作物被害などを防止するため、美里町猟友会に委託して、有害鳥獣駆除を行います。

駆除の際は周囲の安全に十分気をつけていますが、銃器を使用しておりますので、銃声の聞こえる場所に近づかないなど、皆様のご理解とご協力をお願いいたします。

実施区域 町内全域（住宅密集地や人のいるほ場では行いません）
実施日 8月26日(日)～10月14日(日)
実施時間 日の出から日没まで
問合せ 農林商工課 ☎76-5133

お知らせ 街路灯(防犯灯)の点検

埼玉県電気工事工業組合が、町の街路灯(防犯灯)の無料安全点検を実施します。

実施者 埼玉県電気工事工業組合 本庄支部
実施期間 9月1日(土)～30日(日)
午後7時～10時

点検内容 点灯状況の目視確認
問合せ 建設環境課 ☎76-5134

お知らせ 献血のお願い

現在、献血協力者の減少や患者さんの増加により輸血用血液が大変不足しています。皆様のご協力をお願いいたします。

日時 8月27日(月)
午前9時30分～12時
会場 役場東側駐車場
問合せ 保健センター ☎76-2855

募集 夏休み子ども文化財教室

【まが玉づくり教室】
日時 8月26日(日)
午前9時30分～11時30分
場所 遺跡の森館1階企画展示室
人数 15名
対象 美里町在住の小学生
締切日 8月20日(月)
参加費 100円
申込み・問合せ 生涯学習課 文化財・文化振興担当 ☎76-0204

無料法律相談会

中小企業経営者や個人事業主の皆様

様を対象に、事業者が直面する諸問題に関して、弁護士が相談に応じます。
日時 9月8日(土) 午後1時～3時
場所 埼玉弁護士会法律相談センター(さいたま市)
相談料・予約 無料、不要
問合せ 埼玉弁護士会法律相談センター ☎048-710-5666

お知らせ こんにちは県議会です

県議会の各定例会の様様や各会派の考え方など、県議会に関するさまざまな情報を放送しています。(テレビ埼玉 日曜日 午前10時～10時15分)

催し 埼玉フエスタ2012 with 西武ライオンズ

日時 8月31日(金) 午後6時～、9月1日(土)・2日(日) 午後5時～
場所 西武ドーム
内容 埼玉西武ライオンズ対千葉ロッテマリーンズ戦

対象 県内在住、在勤、在学のかたちケット11、200円(県内のコンビニ、西武ドームで購入)
問合せ 埼玉県民生活部広聴広報課 ☎048-830-3192

大字名	可燃	不燃	資源ごみ
根木・関・阿那志・小茂田・下児玉 北十条・南十条・沼上・広木	月・木	8月23日(木) 9月13日(木)	8月16日(木) 9月6日(木)
駒衣・木部・古郡・甘粕・中里 猪俣・白石・円良田	火・金	8月24日(金) 9月14日(金)	8月17日(金) 9月7日(金)

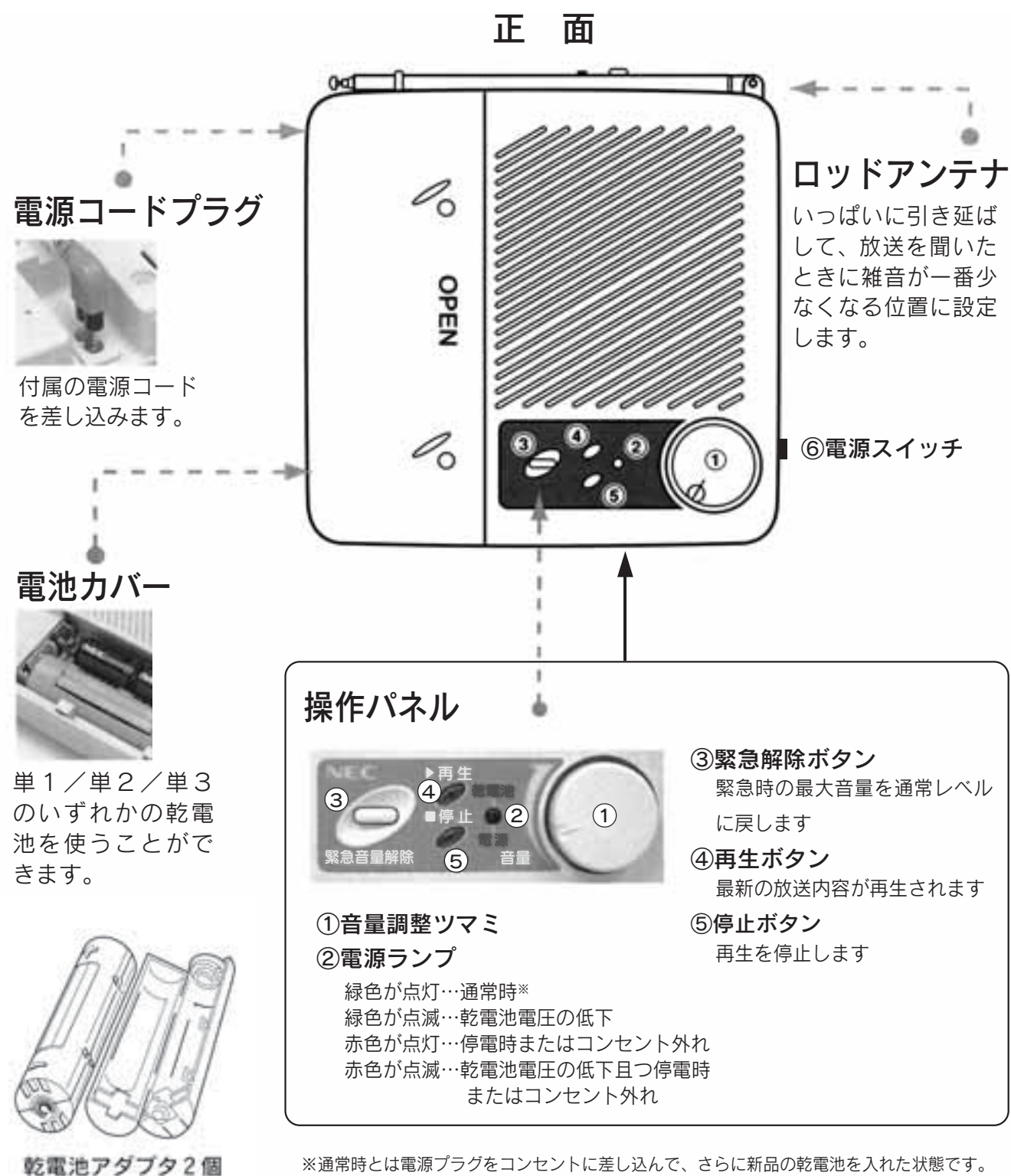
※有害ごみ(乾電池・蛍光灯・体温計)は役場、中央公民館で収集しています。

次回のごみ
収集日は...



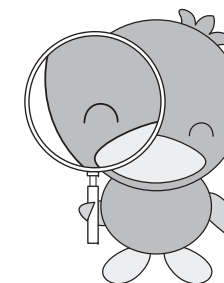
防災行政無線 戸別受信機の点検のお願い

地震・その他災害が発生した際、町では避難勧告・避難指示等の情報を戸別受信機にて放送します。
災害に備え、戸別受信機の点検をお願いいたします。



3つの点検ポイント

- 電源スイッチ (図⑥) が「ON」になっていることを確認しましょう。
- 電源ランプ (図②) が緑色に点灯していることを確認しましょう。
- 音量調整ツマミ (図①) を回し音量を調整しましょう。



3つの豆知識

- 放送終了時に「ピッ! ピッ! ピッ!」となる場合は電池電圧低下のサインです。新しい乾電池に交換しましょう。
※停電時は乾電池により放送を聞くことができます。
- 放送内容が聞き取りにくい場合、役場のある方向の窓際に受信機を設置するか、外部アンテナを設置すると聞き取りやすくなります。
なお、外部アンテナの設置にかかる費用は役場で負担します。
※アンテナ設置に伴い壁等の一部に穴をあける場合があります。
- 音量を小さくしていても緊急時の放送は最大音量で放送されます。
※放送が流れない等故障と思われる場合や、外部アンテナ設置工事を希望するかた、戸別受信機のないかたは、下記までご連絡ください。

会場は保健センター ☎76-2855

育児学級 ～どれみ広場～

日時＝9月3日(月) 午前9時45分～10時受付
 対象＝3歳までの子どもと保護者(未就園児も可)
 内容＝リトミック(音楽遊び)

育児相談

日時＝9月3日(月) 午後1時30分～3時受付
 持ち物＝母子健康手帳

すこやか広場

お子さんと一緒に遊びながら、楽しい時間を過ごしてみませんか？ お気軽にお出かけください。

日時＝9月3日(月) 午後1時30分～3時
 9月19日(水) 午前10時～11時30分
 内容＝保健センター「多目的室」自由開放

5歳児歯科健診

日時＝9月5日(水) 午後0時45分～1時15分受付
 対象＝平成19年7月1日～平成19年10月31日生まれ
 内容＝歯科健診、フッ素塗布、ブラッシング指導、栄養相談、育児相談、計測など
 持ち物＝記入した質問票、母子健康手帳、自宅で使用している歯ブラシ



乳児健診

日時＝9月21日(金) 午後0時45分～1時15分受付
 対象＝平成23年9月・11月・平成24年2月・5月生まれ
 内容＝身体測定、内科診察、育児相談など
 持ち物＝質問票(記入したもの)、母子健康手帳、バスタオル(おくるみ)

各種無料相談

▶法律相談

と き／9月4日(火)
 午後1時～3時(受付)
 ところ／役場1階・会議室
 内 容／弁護士による法律相談
 問合せ／総務課 ☎76-1115

▶消費生活相談

とき・ところ／毎週月・水・木曜日
 本庄市役所
 毎週火・金曜日
 上里町役場
 受 付／午前9時30分～正午
 午後1時～3時30分
 問合せ／農林商工課 ☎76-5133

▶心配ごと相談(人権相談)

と き／9月21日(金)
 午前10時～正午
 ところ／役場2階・204、205会議室
 内 容／日常生活での悩みごとなど
 問合せ／社会福祉協議会
 ☎76-3601・75-1109

▶さわやか相談(教育相談)

と き／毎週月～金曜日(祝日を除く)
 午前9時～午後4時
 ところ／美里中(さわやか相談室)
 対 象／町内在住の学生と保護者
 相談方法／電話・手紙・来室
 電 話／☎76-4415(直通)

▶臨床心理士による子どもの教育相談

と き／毎週木曜日(祝日を除く)
 受 付／毎週月～金曜日
 午前9時～午後5時
 相談方法／電話、面談、学校・家庭訪問
 電 話／学校教育課(遺跡の森館)
 ☎76-0204(直通)

▶法律相談(県)

と き／毎月第1、3、4水曜日
 (祝日を除く)
 午後1時～4時(要予約)
 ところ／北部地域振興センター
 内 容／弁護士による法律相談
 問合せ／北部地域振興センター
 ☎048-522-6506

次回の延長窓口 (戸籍事務 町の税金 水道料金の納付)



●日曜開庁日 ●窓口業務延長日
 8月26日(日) 9月13日(木)
 午前8時30分～正午 午後7時15分まで延長

- ◇戸籍事務……住民票(広域交付を除く)の交付・戸籍全部(個人)事項証明書の交付印鑑登録、印鑑証明書の交付
- ◇税金等の納付…個人町県民税、固定資産税、軽自動車税、国民健康保険税、介護保険料後期高齢者医療保険料、水道料金(納付書持参)の納付
- ※住基ネットを利用した住民票の広域交付はできません。
- ※交付申請の際に不正防止のため本人確認をさせていただきます(免許証等の提示)

がん患者と家族の会 「ひだまりさろん」

もしも「がん」になったときどう生き抜くか、家族が「がん」になってしまったときどう支えていくか。一緒に考えてみませんか。

開催日＝8月30日(木)
 毎月ご確認ください
 午後1時30分～3時

場 所＝保健センター
 ※7月はお休みです