



お知らせ

公民館・体育施設を 利用される皆様へ

12月27日(金)～1月4日(土)の間は年末年始のため、公民館・体育施設を利用することができません。1月5日(日)以降の利用については、5日(日)から鍵の貸出を開始します。皆様のご理解とご協力をよろしくお願いいたします。

問合せ 生涯学習課公民館担当 ☎76-3431

お知らせ

上下水道課から

町では町内2箇所(円良田地内「第一浄水場」、関地内「第二浄水場」)から放射性物質の測定を行いました。測定の結果、放射性セシウムは不検出ですので安心してご使用ください。(測定日 12月3日)

問合せ 上下水道課 上下水道担当 ☎76-1118

募集

埼玉県立熊谷高等技術 専門校及び秩父分校

●26年度4月入校生募集
募集科目 建築科、機械科(デユ

アルシステム)、電気設備管理課(秩父分校)

訓練期間 1年(建築科は2年)

対象者 概ね30歳までの求職者(建築科)、概ね35歳までの求職者(機械科)、年齢不問の求職者(電気設備管理科)

定員 建築科4人、機械科20人、電気設備管理科15人

受付期間 1月10日(金)～28日(火)

選考日時 1月31日(金)午前9時～

選考場所 埼玉県立熊谷高等技術専門校及び秩父分校

選考方法 筆記試験(国語と数学)及び面接試験、機械科は筆記試験(四則計算等)と作文試験及び面接試験

合格発表 2月5日(水)

入校日 4月8日(火)

施設見学 随時受付可

問合せ 埼玉県立熊谷高等技術専門校

秩父分校 ☎048-532-6559

☎0494-22-1948

研修・地域見学・野外活動など

ア・文化交流・学校体験・英語

内容 ホームステイ・ボランティア

研修・地域見学・野外活動など

研修・地域見学・野外活動など

研修・地域見学・野外活動など

研修・地域見学・野外活動など

研修・地域見学・野外活動など

研修・地域見学・野外活動など

研修・地域見学・野外活動など

日程 3月26日(水)～4月6日(日) (9～11日間)

※日程等は事業により異なります

派遣先 米国・英国・豪州・カナダ・

フィジー・ニュージーランド・

フィリピン

対象 小3～高3のかたまで

締切り 2月3日(月)

参加費 29・8～43・8万円

問合せ・資料請求 (公財) 国際

青少年研修協会

☎03-6417-9721 <http://www.kskk.or.jp>

お知らせ

だまされないで！ 危ない投資勧誘！

未公開株や社債、ファンドなどの投資勧誘を受けていませんか？「必ず儲かります！」「元本は保証します！」「高く買います！」等々：本当に信じていいのでしょうか？

高齢者を中心に、悪質業者による詐欺的な投資被害が多発しております。不審に思ったら、お金を払う前に迷わずご相談ください。

問合せ 財務省関東財務局 証券監督第1課 ☎048-613-3952

大字名	可燃	不燃	資源ごみ
根木・関・阿那志・小茂田・下児玉 北十条・南十条・沼上・広木	月・木	12月26日(木) 1月9日(木)	12月19日(木) 1月16日(木)
駒衣・木部・古郡・甘粕・中里 猪俣・白石・円良田	火・金	12月27日(金) 1月10日(金)	12月20日(金) 1月17日(金)

※有害ごみ(乾電池・蛍光管・体温計)は役場、中央公民館で収集しています。

次回のごみ
収集日は...



健康マメ知識 ～がん検診について～

がんは不治の病ではありません。現在、全体で見れば、半分程度のがんは治ると言えます。早期に発見できれば、治癒率はぐんと良くなります。

ただし、症状が出るようながんは、早期がんとは言えません。早期のがんでは、症状はまず出ませんから、早期にがんを発見するのは検診の役割です。症状がないうちに、定期的に検査することが大事なのです。

☆がん検診のメリット☆

- ◆最大のメリットは早期発見・早期治療による救命の効果です。早期のがんであれば、そのほとんどが治り、しかも軽い治療で済みます。

肺がん検診	肺がんは、日本人のがんによる死亡数のトップになっています。しかし、無症状のうちに検診を受診し、早期のうちに治療すれば約 8 割が治るようになりました。
胃がん検診	がんの中で最も患者さんが多いのが胃がんです。胃の自覚症状がないうちに早く見つけて治療すれば、ほとんど治癒が可能です。
大腸がん検診	大腸がんは早期に発見して治療すればほぼ治癒が可能です。大腸がんの死亡数は食生活の欧米化なのか死亡数は男女共に増加傾向にあり、今後増えると予想されています。
乳がん検診	無症状のうちに乳がん検診を受診した人では、乳がんが早期に発見される可能性が高く、その段階で適切な治療をすれば、良好な経過が期待できます。
子宮頸がん検診	子宮頸がん細胞は、原因となるHPV（ヒトパピローマウイルス）の感染から5～10年かかって増殖するといわれています。定期的に検診を受けていれば、がんになる前の段階で診断することができます。

- ◆がんに限らず疾病が発見されることにより、適切な治療に結び付けることができます。

☆がん検診のデメリット☆

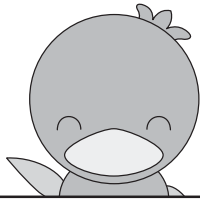
- ◆残念ながら、どのように優れた検査でも100%の精度ではありません。一定の大きさになるまで検査で発見することはできません。また、がんそのものが見つけにくい形であったり、見つけにくい場所に出たりする場合があります。
- ◆がんでないものや進行がんにならないがんが見つかった場合に、結果的にみれば不必要な治療や検査が行われることがあります。

平成24年度がん検診受診率

	男	女
胃がん	20.2%	16.3%
肺がん	33.0%	29.2%
大腸がん	28.3%	25.2%
乳がん		28.1%
子宮頸がん		30.0%

国では、がん検診受診率50%を推進しております。

美里町もがん検診受診率50%を目指し、町民の皆様にがん検診への関心をもっていただき、がん予防対策を官民一体となって取り組んでいきましょう!!



参加者募集!!

もっと、からだを動かそう 健康アップ教室

県民健康福祉村の健康運動指導士を講師におかえ、健康づくりのために簡単にできる運動をします。

- ◆対象者：美里町在住のかた
- ◆定員：30名（先着順）
- ◆参加費：無料
- ◆申込み方法：平成26年1月22日(水)までに保健センターに申込み下さい。

日程【全2回】	場所	持ち物
H26年1月29日(水) 13:30~15:00	美里町町民体育館	体育館用シューズ 飲み物 タオル など
H26年2月5日(水) 13:30~15:00		

各種がん検診の未受診のかたへ

今年度、がん検診を申し込まれたかたで、未受診のかたが多数おります（下記の表参照）。個別検診は、平成26年3月まで受診可能です。未受診のかたは、ぜひ受診をされ、ご自身の健康状態を知りましょう。

検診名	申込者数(人)	受診者数(人)	未受診者数(人)
胃がんリスク検診	1,883	940	943
大腸がん検診	1,619	1,019	600
子宮頸がん検診	1,051	309	742
乳がん検診	825	408	417

(平成25年10月末現在)

～大腸がん検診を申し込まれたかたへ～

大腸がん検診で使用する検査容器は、**町で負担**しております。今年度受診できないかたは、保健センターへご返却願います。

■問合せ＝保健センター ☎76-2855

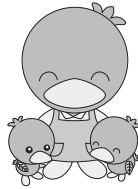
会場は保健センター ☎76-2855

育児学級 ～どれみ広場～

日時＝1月8日(水) 午前9時45分～10時受付
対象＝3歳までの子どもと保護者(未就園児も可)
内容＝リトミック(音楽遊び)

育児相談

日時＝1月8日(水) 午後1時30分～3時
1月22日(水) 午前10時～11時30分
持ち物＝母子健康手帳



すこやか広場

お子さんと一緒に遊びながら、楽しい時間を過ごしてみませんか?お気軽にお出かけください。

日時＝1月8日(水) 午後1時30分～3時
1月22日(水) 午前10時～11時30分

内容＝保健センター「多目的室」自由開放

乳児健診

日時＝1月15日(水) 午後12時45分～1時15分受付
対象＝平成25年1月、3月、6月、9月生まれ
持ち物＝質問票(記入したもの)、母子健康手帳、バスタオル(おくるみ)

内容＝身体測定、内科診察、育児相談など

3歳児健診

日時＝1月21日(火) 午後12時45分～1時15分受付
対象＝平成22年7月1日～平成22年9月30日生まれ
持ち物＝記入したアンケート用紙、母子健康手帳、自宅で使用している歯ブラシ

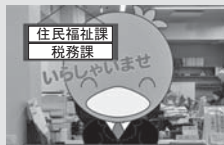
内容＝身体測定、内科診察、歯科診察、フッ素塗布、ブラッシング指導、育児相談など

5歳児歯科健診

日時＝1月28日(火) 午後12時45分～1時15分受付
対象＝平成20年11月1日～平成21年2月28日生まれ
持ち物＝質問票(記入したもの)、母子健康手帳、自宅で使用している歯ブラシ

内容＝身体測定、歯科診察、フッ素塗布、ブラッシング指導、育児相談など

次回の延長窓口 (戸籍事務、町の税金、水道料金の納付)



●日曜開庁日 ●窓口業務延長日
12月22日(日) 1月9日(木)
午前8時30分～正午 午後7時15分まで延長

◇戸籍事務……住民票(広域交付を除く)の交付・戸籍全部(個人)事項証明書の交付印鑑登録、印鑑証明書の交付

◇税金等の納付…個人町県民税、固定資産税、軽自動車税、国民健康保険税、介護保険料後期高齢者医療保険料、水道料金(納付書持参)の納付

※住基ネットを利用した住民票の広域交付はできません。

※交付申請の際に不正防止のため本人確認をさせていただきます(免許証等の提示)

各種無料相談

▶法律相談

と き／1月7日(火)
午後1時～3時(受付)
ところ／役場1階・会議室
内 容／弁護士による法律相談
問合せ／総務課 ☎76-1115

▶消費生活相談

と き・ところ／毎週月・水・木曜日
本庄市役所
毎週火・金曜日
上里町役場
受 付／午前9時30分～正午
午後1時～3時30分
問合せ／農林商工課 ☎76-5133

▶心配ごと相談(人権相談)

と き／1月17日(金)
午前10時～正午
ところ／役場2階・204、205会議室
内 容／日常生活での悩みごとなど
問合せ／社会福祉協議会
☎76-3601・75-1109

▶さわやか相談(教育相談)

と き／毎週月～金曜日(祝日を除く)
午前9時～午後4時
ところ／美里中(さわやか相談室)
対 象／町内在住の学生と保護者
相談方法／電話・手紙・来室
電 話／☎76-4415(直通)

▶臨床心理士によるこころの相談窓口

と き／12月19日(木)、24日(火)
26日(木)
1月6日(月)、9日(木)
14日(火)、15日(水)
20日(月)、23日(木)
28日(火)、30日(木)

※太字は小中学校への巡回相談日(学校訪問)となり、相談に対応できないこともあります。

事前予約／毎週月～金曜日

午前9時～午後5時

※相談は事前予約が必要です。

内 容／子どもや育児、家庭や人間関係などの悩みごと

相談方法／面談、学校・家庭訪問

電 話／社会福祉協議会

(保健センター内)

☎75-1109

▶法律相談(県)

と き／毎月第1、3、4水曜日
(祝日を除く)
午後1時～4時(要予約)

ところ／熊谷地方庁舎

内 容／弁護士による法律相談

問合せ／県民相談総合センター

☎048-830-7830