

女子パート従業員【若干名】募集！ 男子配送用員【2名】(40才～65歳位まで)

社名▶有限会社 タイハイ 美里工場
 仕事内容▶自動車・電機部品検査
 資格▶普通免許、20才～45才位迄で視力に自信のある明るい人
 給与▶当社規定(能力等により優遇)による
 時間▶パートさん都合により相談9:00～16:00頃を中心にシフトを組みます
 休日▶基本は土・日曜日ですが週5日程度の勤務で調整
 勤務地▶美里町大字白石798番地
 応募方法▶
 お電話ください。お待ちしております。《子育て中で勤務時間やお休み日等が心配のかたは比較的自由に相談にのっております》
 問合せ＝美里工場 ☎76-0787
 寄居本社 ☎048-581-0284

オープニングスタッフ募集！

店名▶セブンイレブン 美里古郡店
 仕事内容▶レジ、接客、店内清掃、商品陳列、発注など
 資格▶未経験者歓迎
 時間・給与▶①22:00～翌6:00・時給1,000円
 ②6:00～9:00・時給870円
 休日▶シフト制(応相談)
 勤務地▶美里町大字古郡920番地1
 応募方法▶お電話ください。
 問合せ＝応募受付センター ☎0570-031-711
 ※受付時間 10:00～19:00

※町では、町内企業と町民の雇用支援策として、求人広告を「広報みさとお知らせ版」に無料掲載します。
 問合せ＝農林商工課 ☎76-5133

催し
ロマネスコの栽培講習会
 古郡地内のほ場で、ロマネスコ(カリフラワーの一種)の栽培講習

会を行います。
 日時▶8月28日(木) 午前9時から(1時間程度)
 場所▶古郡地内(北向神社西側)
 講師▶本庄農林振興センター農業

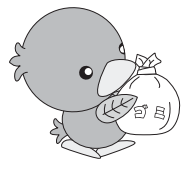
お知らせ
申請はお済みですか？
 臨時福祉給付金・子育て世帯臨時特例給付金の要件に該当していると思われるかたに対し、6月末に申請書等を郵送しました。まだ申請がお済みでないかたは、受付期間内に申請をしてください。

臨時福祉給付金
子育て世帯臨時特例給付金
 なお、申請受付期間を過ぎた場合、要件を満たしているかたであっても、申請を辞退したとみなし、申請は出来ませんので、十分ご注意ください。
 申請受付期間▶9月30日(火)まで
 問合せ▶住民福祉課 ☎76-5132

お知らせ
農業用水のかけ流しについて
 町内の土地改良区管内は、限られた農業用水を使用しています。町内の各地区で、常に農業用水がかけ流しになっている状況が見受けられません。その結果、下流域での水不足にとどまらず、全地区

支援部職員
 内容▶ロマネスコの栽培方法と管理方法
 ※ロマネスコ苗の無料配布あり(参加者のみ、数量限定)
 問合せ▶農林商工課
 ☎76-5133

※今月の「お知らせ版」は4ページあります



次回のゴミ収集日は…

大字名	可燃	不燃	資源ごみ
根木・関・阿那志・小茂田・下見玉	月・木	8月28日(木)	8月21日(木)
北十条・南十条・沼上・広木	月・木	9月11日(木)	9月4日(木)
駒衣・木部・古郡・甘粕・中里	火・金	8月22日(金)	8月15日(金)
猪俣・白石・円良田	火・金	9月12日(金)	9月5日(金)

※有害ごみ(乾電池・蛍光灯・体温計)は役場、中央公民館で収集しています。
 ※使用済小型電子機器(25cm×15cm以内)は、役場で収集しています。

にその影響が出ています。

農業用水の取水時期は町内全域で重なり合うので、水不足が予想されます。組合員皆様の有効な水利用をお願いします。

問合せ 農林商工課 農政担当

☎ 76-5133

参加者募集

公民館からのお知らせ

パッチワークキルト講座

茶色をベースにしたオリジナルのバッグを作りませんか。

※サイズは縦22cm×横30cm×マチ10cm。見本は中央公民館にあります。

日時 9月10日(水)、24日(水)、10月8日(水)、22日(水)

会場 中央公民館 第一会議室

参加費 2,800円

募集人員 20名

講師 松田京子先生

持ち物 裁縫道具、鉛筆(2Bのもの)

申込受付 8月26日(火)午前10時から電話受け付け

申込み・問合せ 中央公民館

☎ 76-3431

みさと健康ときめき楽習会参加者募集

公民館・保健センター合同事業

この楽習会は、㈱タニタの健康プログラムを取り入れ、さまざまな運動教室に参加してもらい、約半年間歩数計などで計測しながら自分の体の変化を知り、日々の健康づくりにつなげてもらうものです。

いつまでもいきいきと楽しく暮らしていくために生活習慣を見直してみましょう。

募集

糖尿病予防コース 10名 高血圧予防コース 15名

☆事前説明会 糖尿病予防コース 9月26日

高血圧予防コース 9月17日 に参加できるかた

☆運動制限のない40歳から75歳までの町民のかた

☆全日程参加可能なかたを優先します

日程

糖尿病予防コース 9月19日(金)から3月26日(木)まで(全25回)

高血圧予防コース 9月17日(水)から3月23日(月)まで(全23回)

会場・内容・講師

左記日程表を参照してください

参加費 無料

申込受付

8月29日(金)午前10時から電話受付(先着順)

※自分の参加するコースを、確認して申し込んでください。

特典

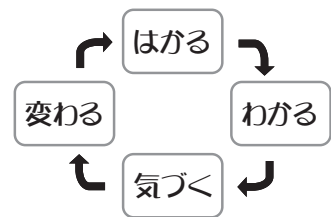
☆参加者には、タニタの歩数計と修了証を贈呈します。

☆全日程参加されたかたには、記念品を贈呈します。



歩数計

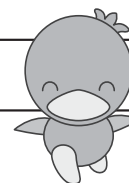
参加者は、歩数計を身に付けてウォーキングなど、日々の健康活動を実施(歩数計は、パソコンやスマートフォンとの通信機能を備えています)。



体組成計

■申込み・問合せ 中央公民館 ☎76-3431

みさと健康ときめき楽習会日程表



① 糖尿病予防コース

回	日時	内容	会場
1	9月19日(金)午後1:30~3:00	菅野先生全体楽習会 1回目	中央公民館大ホール
2	9月26日(金)午後1:30~3:00	事前説明会 身体測定会 血圧・体組成・血管年齢・血流・腹囲	保健センター
3	10月10日(金)午後1:30~3:30	楽しく脳と身体を活性化(春山先生)	中央公民館大ホール
4	10月17日(金)午後1:30~3:30	タオルを使ってラクラクストレッチ①(田島先生)	
5	10月24日(金)午後1:30~3:30	栄養セミナー(タニタ) 身体測定会	中央公民館大ホール
6	10月31日(金)午後1:30~3:30	効果的な運動とは(入先生)	中央公民館大ホール
7	11月12日(水)午後1:30~3:00	身体測定会 講義 病態について・栄養(基本)・運動(基本)	保健センター
8	11月14日(金)午後1:30~3:30	楽しく脳と身体を活性化(春山先生)	中央公民館大ホール
9	11月21日(金)午後1:30~3:30	タオルを使ってラクラクストレッチ②(田島先生)	
10	12月 4日(木)午前10:00~午後1:00	身体測定会 調理実習	保健センター
11	12月 5日(金)午後1:30~3:30	ちょっとした工夫で活動量アップ(入先生)	中央公民館大ホール
12	12月12日(金)午後1:30~3:30	楽しく脳と身体を活性化(春山先生)	
13	12月19日(金)午後1:30~3:30	イスに座って楽しく動こう(田島先生)	
14	1月 9日(金)午後1:30~3:00	菅野先生全体楽習会 2回目	保健センター、中央公民館
15	1月13日(火)午後1:30~3:00	身体測定会 栄養・運動(応用)	
16	1月16日(金)午後1:30~3:30	かんたん筋トレで血糖値改善(入先生)	中央公民館大ホール
17	1月23日(金)午後1:30~3:30	楽しく脳と身体を活性化(春山先生)	
18	1月30日(金)午後1:30~3:30	音に合わせて楽しく動こう(田島先生)	
19	2月 6日(金)午後1:30~3:30	楽しく体を動かそう(入先生)	
20	2月13日(金)午後1:30~3:30	リクエスト教室	保健センター、中央公民館
21	2月19日(木)午前10:00~午後1:00	身体測定会 調理実習	
22	2月20日(金)午後1:30~3:30	リクエスト教室	中央公民館大ホール
23	2月24日(火)午後1:30~3:00	血液検査 身体測定会	保健センター
24	3月 6日(金)午後1:30~3:30	リクエスト教室	中央公民館大ホール
25	3月26日(木)午後1:30~3:00	結果説明会及び修了式 身体測定会	保健センター

② 高血圧予防コース

回	日時	内容	会場
1	9月17日(水)午後1:30~3:00	事前説明会 身体測定会 血圧・体組成・血管年齢・血流・腹囲	保健センター
2	9月19日(金)午後1:30~3:00	菅野先生全体楽習会 1回目	中央公民館大ホール
3	10月 3日(金)午後1:30~3:00	医師による講義	保健センター
4	10月 6日(月)午後1:30~3:30	歪んだ骨を元に戻す・つまずかない・転ばない・リンパを流す(井上先生)	中央公民館大ホール
5	10月20日(月)午後1:30~3:30	準備体操・リズムウォーキング・ストレッチ等(阿佐美先生)	
6	10月24日(金)午後1:30~3:00	栄養セミナー(タニタ) 身体測定会	中央公民館大ホール
7	11月10日(月)午後1:30~3:30	癒しのフラダンスで有酸素運動(川口先生)	中央公民館大ホール
8	11月17日(月)午後1:30~3:30	歪んだ骨を元に戻す・つまずかない・転ばない・リンパを流す(井上先生)	
9	12月 1日(月)午後1:30~3:30	準備体操・リズムウォーキング・ストレッチ等(阿佐美先生)	
10	12月 8日(月)午後1:30~3:30	癒しのフラダンスで有酸素運動(川口先生)	
11	12月15日(月)午後1:30~3:30	歪んだ骨を元に戻す・つまずかない・転ばない・リンパを流す(井上先生)	保健センター
12	12月16日(火)午後1:30~3:00	運動セミナー(タニタ) 身体測定会	
13	12月22日(月)午後1:30~3:30	準備体操・リズムウォーキング・ストレッチ等(阿佐美先生)	中央公民館大ホール
14	1月 9日(金)午後1:30~3:00	菅野先生全体楽習会 2回目	
15	1月19日(月)午後1:30~3:30	癒しのフラダンスで有酸素運動(川口先生)	
16	1月26日(月)午後1:30~3:30	歪んだ骨を元に戻す・つまずかない・転ばない・リンパを流す(井上先生)	
17	2月 2日(月)午後1:30~3:30	準備体操・リズムウォーキング・ストレッチ等(阿佐美先生)	
18	2月 9日(月)午後1:30~3:30	癒しのフラダンスで有酸素運動(川口先生)	保健センター
19	2月17日(火)午後1:30~3:30	リクエスト教室	
20	2月23日(月)午後1:30~3:30	リクエスト教室	中央公民館大ホール
21	2月25日(水)午後1:30~3:00	血液検査 身体測定会	
22	3月 2日(月)午後1:30~3:30	リクエスト教室	中央公民館大ホール
23	3月23日(月)午後1:30~3:00	結果説明会及び修了式 身体測定会	保健センター

水痘ワクチンが平成26年10月から定期接種になります

現在任意接種で行われている水痘（水ぼうそう）ワクチンが10月1日より定期接種化され、無料で接種できるようになります。

対象年齢のかたには9月末に予診票・通知を発送します。詳細はそちらをご確認ください。

対象年齢＝①1歳から3歳の誕生日の前日まで

②3歳から5歳の誕生日の前日まで（平成27年3月31日までの経過措置）

※過去に水痘にかかったことがある場合は接種の必要はありません。任意接種として既に水痘ワクチンを接種したことがある場合は、接種した回数分を受けたものとみなします。

問合せ＝保健センター ☎76-2855

会場は保健センター ☎76-2855

育児学級～どれみ広場～

日時＝9月1日(月) 午前9時45分～10時受付

対象＝3歳までの子どもと保護者（未就園児も可）

内容＝リトミック（音楽遊び）

育児相談

日時＝9月1日(月) 午後1時30分～3時

9月16日(火) 午前10時～11時30分

持ち物＝母子健康手帳

すこやか広場

お子さんと一緒に遊びながら、楽しい時間を過ごしてみませんか？ お気軽にお出かけください。

日時＝9月1日(月) 午後1時30分～3時

9月16日(火) 午前10時～11時30分

内容＝保健センター「多目的室」自由開放

乳児健診

日時＝9月11日(木) 午後0時45分～1時15分受付

対象＝平成25年9月、11月、平成26年2月、5月生まれ

内容＝身体測定、内科診察、育児相談など

持ち物＝質問票（記入したもの）、母子健康手帳、バスタオル（おくるみ）

2歳児歯科健診

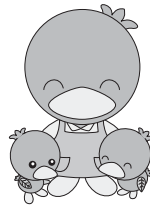
日時＝9月9日(火) 午後0時45分～1時15分受付

対象＝2歳児1回目：平成24年6月1日～平成24年8月31日生まれ

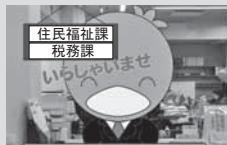
2歳児2回目：平成23年12月1日～平成24年2月29日生まれ

内容＝身体測定、歯科診察、フッ素塗布、ブラッシング指導、育児相談など

持ち物＝質問票（記入したもの）、母子健康手帳、自宅で使用している歯ブラシ



次回の延長窓口（戸籍事務、町の税金、水道料金の納付）



●日曜開庁日

●窓口業務延長日

8月24日(日)

9月11日(木)

午前8時30分～正午

午後7時15分まで延長

◇戸籍事務………住民票（広域交付を除く）の交付・戸籍全部（個人）事項証明書の交付
印鑑登録、印鑑証明書の交付

◇税金等の納付…個人町県民税、固定資産税、軽自動車税、国民健康保険税、介護保険料
後期高齢者医療保険料、水道料金（納付書持参）の納付

※住基ネットを利用した住民票の広域交付はできません。

※交付申請の際に不正防止のため本人確認をさせていただきます（免許証等の提示）

各種無料相談

▶法律相談

と き／9月2日(火)

午後1時～3時(受付)

ところ／役場1階・会議室

内 容／弁護士による法律相談

問合せ／総務課 ☎76-1115

▶消費生活相談

とき・ところ／毎週月・水・木曜日

本庄市役所

毎週火・金曜日

上里町役場

受 付／午前9時30分～正午

午後1時～3時30分

問合せ／農林商工課 ☎76-5133

▶心配ごと相談(人権相談)

と き／9月19日(金)

午前10時～正午

ところ／役場2階・204、205会議室

内 容／日常生活での悩みごとなど

問合せ／社会福祉協議会

☎76-3601・75-1109

▶さわやか相談(教育相談)

と き／毎週月～金曜日(祝日を除く)

午前9時～午後4時

ところ／美里中(さわやか相談室)

対 象／町内在住の学生と保護者

相談方法／電話・手紙・来室

電 話／☎76-4415(直通)

▶臨床心理士によるこころの相談

と き／8月18日(月)、21日(木)

25日(月)、28日(木)

9月3日(水)、4日(木)

8日(月)、10日(水)

11日(木)、17日(木)

18日(木)、22日(月)

24日(水)、25日(木)

29日(月)

※太字は小中学校への巡回相談日(学校訪問)となり、相談に対応できないこともあります。

事前予約／毎週月～金曜日

午前9時～午後5時

※相談は事前予約が必要です。

内 容／子どもや育児、家庭や人間関係などの悩みごと

相談方法／面談、学校・家庭訪問

電 話／社会福祉協議会

(保健センター内)

☎75-1109

▶法律相談(県)

と き／毎月第1、3、4水曜日

(祝日を除く)

午後1時～4時(要予約)

ところ／熊谷地方庁舎

内 容／弁護士による法律相談

問合せ／県民相談総合センター

☎048-830-7830